

# BBVA CONSUMO 10 Fondo de Titulización

Cartera de Activos Titulizados / Portfolio of Securitised Assets

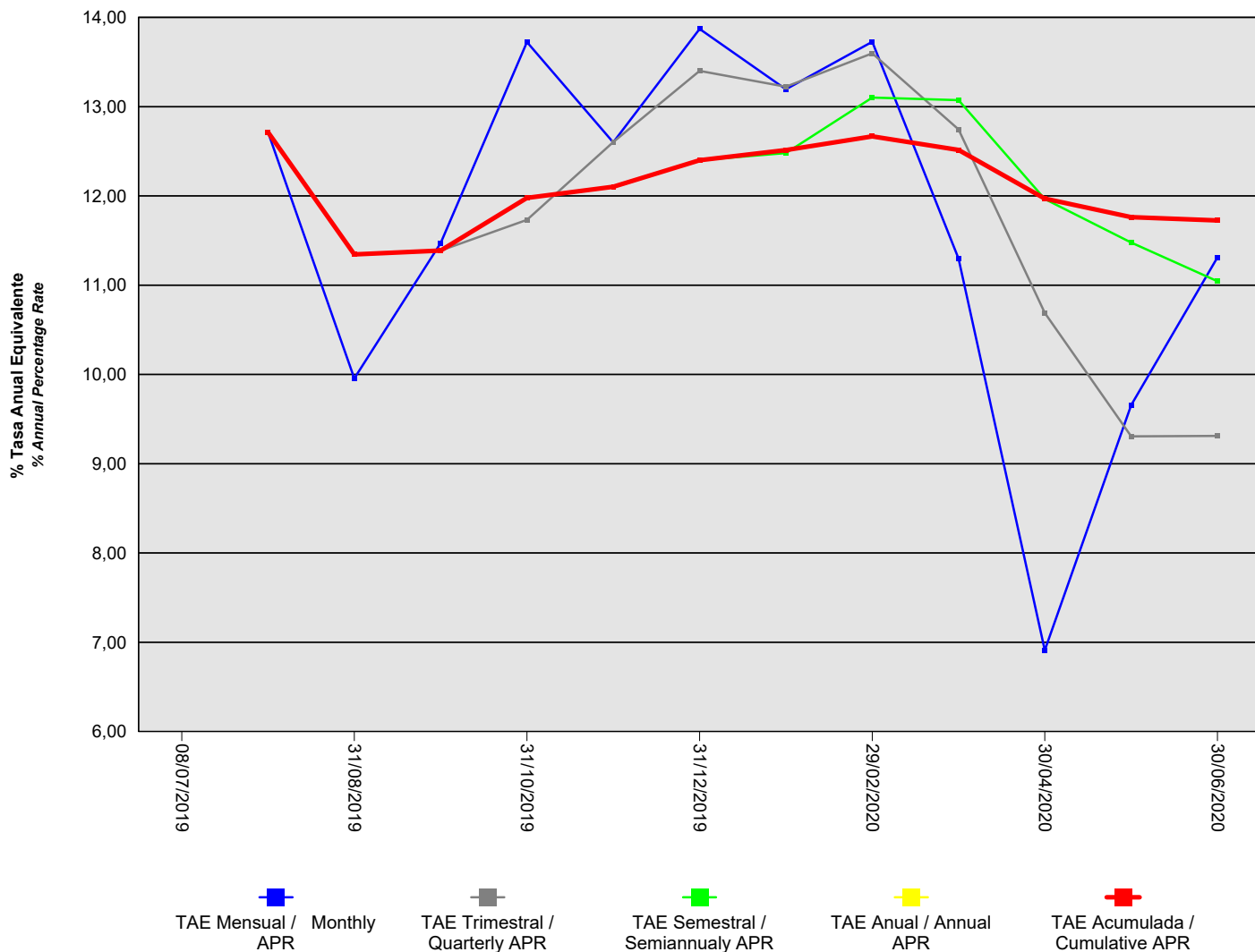
Tasa de Amortización Anticipada / Prepayment Rate

Activos / Assets: Préstamos a personas físicas para consumo / Consumer loans to individuals

Fecha / Date: 30/06/2020

Divisa / Currency: EUR

Esta serie histórica calculada a esta fecha puede diferir de las series históricas calculadas con anterioridad a consecuencia de cobros de los activos titulizados comunicados o modificados por el Administrador correspondiente con posterioridad a sus fechas de efectividad / This historical series calculated as at today's date may differ from previously calculated historical series following collections of the securitised assets communicated or modified by the relevant Servicer after their effective dates



## BBVA CONSUMO 10 Fondo de Titulización

**Cartera de Activos Titulizados / Portfolio of Securitised Assets**

**Tasa de Amortización Anticipada / Prepayment Rate**

**Activos / Assets:** Préstamos a personas físicas para consumo / *Consumer loans to individuals*

**Fecha / Date:** 30/06/2020

**Divisa / Currency:** EUR

Esta serie histórica calculada a esta fecha puede diferir de las series históricas calculadas con anterioridad a consecuencia de cobros de los activos titulizados comunicados o modificados por el Administrador correspondiente con posterioridad a sus fechas de efectividad / *This historical series calculated as at today's date may differ from previously calculated historical series following collections of the securitised assets communicated or modified by the relevant Servicer after their effective dates*

Fecha Date	% Tasa Anual Equivalente % Annual Percentage Rate				
	Mensual Monthly	Trimestral Quarterly	Semestral Semiannualy	Anual Annual	Acumulada Cumulative
30/06/2020	11,31	9,31	11,05	11,73	11,73
31/05/2020	9,66	9,31	11,48		11,76
30/04/2020	6,91	10,69	11,97		11,97
31/03/2020	11,30	12,75	13,07		12,52
29/02/2020	13,73	13,60	13,10		12,67
31/01/2020	13,19	13,22	12,48		12,51
31/12/2019	13,87	13,40	12,40		12,40
30/11/2019	12,60	12,60			12,10
31/10/2019	13,72	11,73			11,98
30/09/2019	11,47	11,39			11,39
31/08/2019	9,96				11,35
31/07/2019	12,71				12,71
08/07/2019					